

8) その他調査結果

(1) カメムシ類の誘殺数 (斑点米カメムシ類除く)

① アオクサカメムシ

芳賀町 (水銀予察灯)

月一 半旬	H22年	過去 10年 平均	H21年
5-1	0	0	0
5-2	0	0	0
5-3	0	0	0
5-4	0	0	0
5-5	0	0	0
5-6	0	0	0
6-1	0	0	0
6-2	0	1	0
6-3	2	1	0
6-4	5	2	0
6-5	5	2	0
6-6	1	2	0
7-1	0	3	0
7-2	16	9	4
7-3	114	35	12
7-4	167	50	5
7-5	41	69	12
7-6	110	49	16
8-1	113	43	6
8-2	103	24	14
8-3	117	15	7
8-4	34	5	2
8-5	46	5	0
8-6	69	4	1
9-1	144	4	0
9-2	35	3	0
9-3	52	2	0
9-4	19	2	0
9-5	7	0	0
9-6	1	0	1
5月計	0	1	0
6月計	13	7	0
7月計	448	214	49
8月計	482	96	30
9月計	258	11	1
合計	1,201	328	80

② ツヤアオカメムシ

芳賀町 (水銀予察灯)

月一 半旬	H22年	過去 8年 平均	H21年
5-1	0	0	0
5-2	0	0	0
5-3	0	0	1
5-4	0	0	2
5-5	2	0	1
5-6	0	0	0
6-1	0	0	0
6-2	0	0	0
6-3	1	0	0
6-4	14	0	0
6-5	5	1	4
6-6	25	0	0
7-1	5	0	0
7-2	1	0	0
7-3	1	0	0
7-4	1	0	1
7-5	4	1	1
7-6	3	3	1
8-1	1	4	0
8-2	1	2	3
8-3	5	5	1
8-4	7	5	11
8-5	5	3	5
8-6	5	3	2
9-1	2	1	0
9-2	5	1	0
9-3	24	3	1
9-4	4	0	0
9-5	4	0	1
9-6	5	1	4
5月計	2	1	4
6月計	45	2	4
7月計	15	5	3
8月計	24	21	22
9月計	44	7	6
合計	130	35	39

③ ミナミアオカメムシ

芳賀町 (水銀予察灯)

月一 半旬	H22年	H21年
5-1	0	0
5-2	0	0
5-3	0	0
5-4	0	0
5-5	0	0
5-6	0	0
6-1	0	0
6-2	0	0
6-3	0	0
6-4	0	0
6-5	0	0
6-6	0	0
7-1	0	0
7-2	0	0
7-3	0	0
7-4	0	0
7-5	0	0
7-6	0	0
8-1	0	0
8-2	0	0
8-3	0	0
8-4	0	0
8-5	0	0
8-6	0	0
9-1	0	0
9-2	0	0
9-3	0	0
9-4	0	0
9-5	0	0
9-6	0	0
5月計	0	0
6月計	0	0
7月計	0	0
8月計	0	0
9月計	0	0
合計	0	0

④ イチモンジカメムシ

芳賀町 (水銀予察灯)

月一 半旬	H22年	過去 10年 平均	H21年
5-1	0	0	0
5-2	0	0	0
5-3	0	0	0
5-4	1	0	0
5-5	0	0	0
5-6	0	0	0
6-1	0	0	0
6-2	0	0	0
6-3	0	0	0
6-4	0	0	0
6-5	0	0	0
6-6	0	0	0
7-1	0	1	0
7-2	0	2	0
7-3	0	6	1
7-4	1	5	0
7-5	0	5	0
7-6	5	2	0
8-1	1	3	0
8-2	1	1	0
8-3	2	1	1
8-4	0	0	0
8-5	0	1	0
8-6	0	1	0
9-1	0	0	0
9-2	0	0	0
9-3	0	0	0
9-4	0	1	0
9-5	0	0	0
9-6	0	0	0
5月計	1	1	0
6月計	0	0	0
7月計	6	21	1

⑤ クサギカメムシ

芳賀町 (水銀予察灯)

月一 半旬	H22年	過去 10年 平均	H21年
5-1	0	0	0
5-2	0	0	0
5-3	0	0	0
5-4	0	0	0
5-5	1	1	1
5-6	0	1	0
6-1	0	2	1
6-2	1	2	0
6-3	29	2	1
6-4	171	25	2
6-5	116	15	22
6-6	180	41	52
7-1	148	41	9
7-2	216	62	89
7-3	226	67	39
7-4	376	70	80
7-5	273	69	38
7-6	671	64	99
8-1	346	117	26
8-2	178	98	52
8-3	193	111	51
8-4	159	52	31
8-5	148	42	21
8-6	119	32	15
9-1	71	17	4
9-2	11	18	2
9-3	14	11	0
9-4	4	5	0
9-5	0	1	0
9-6	0	1	0
5月計	1	2	1
6月計	497	87	78
7月計	1,010	274	254

⑥ チャバネアオカメムシ

(水銀予察灯)

芳賀町

(フェロモントラップ)

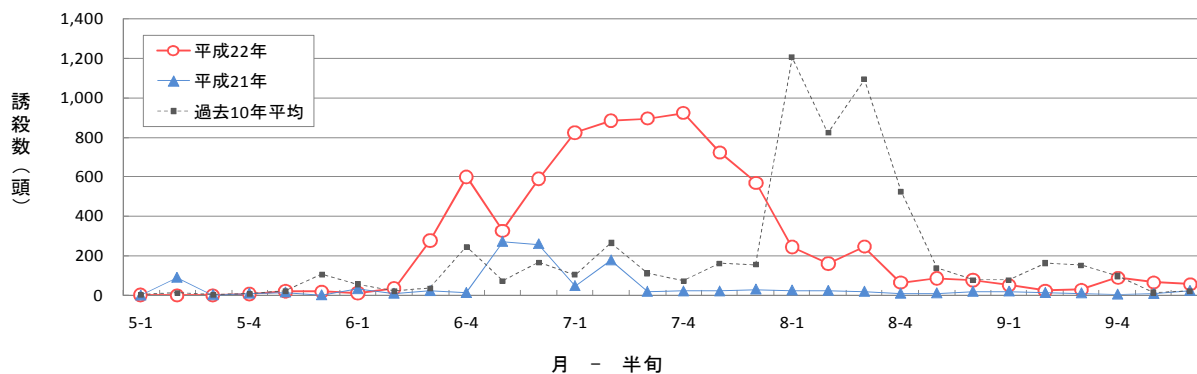
芳賀町

宇都宮市瓦谷町

月一 半旬	H22年	過去 10年 平均	H21年
5-1	2	0	0
5-2	0	9	89
5-3	0	1	2
5-4	6	4	10
5-5	20	18	15
5-6	18	103	1
6-1	11	53	32
6-2	34	17	9
6-3	276	31	22
6-4	597	243	13
6-5	325	68	270
6-6	588	162	258
7-1	820	101	48
7-2	882	263	177
7-3	894	108	19
7-4	920	68	21
7-5	722	157	21
7-6	568	152	30
8-1	243	1,202	25
8-2	159	819	23
8-3	245	1,090	19
8-4	63	522	9
8-5	85	136	11
8-6	76	75	19
9-1	50	75	20
9-2	23	160	13
9-3	27	150	11
9-4	88	94	5
9-5	64	11	8
9-6	54	19	23
5月計	46	135	117
6月計	1,831	575	604
7月計	4,806	849	316
8月計	871	3,843	106
9月計	306	510	80
合計	7,860	5,911	1,223

月一 半旬	H22年	過去 10年 平均	H21年	H22年	過去 10年 平均	H21年
4-1	0	-	-	0	0	0
4-2	0	-	-	0	1	8
4-3	0	-	-	0	3	8
4-4	0	-	-	1	3	4
4-5	0	-	-	3	3	1
4-6	3	-	-	22	13	22
5-1	4	2	2	26	22	28
5-2	1	1	2	8	15	30
5-3	0	2	2	6	11	14
5-4	1	3	2	10	14	26
5-5	1	8	1	11	15	35
5-6	1	20	0	8	23	4
6-1	4	31	3	9	25	9
6-2	4	18	4	11	19	10
6-3	5	53	6	15	17	11
6-4	7	65	4	2	22	10
6-5	4	32	19	4	16	22
6-6	10	118	19	7	18	22
7-1	16	110	13	13	19	11
7-2	26	108	19	26	18	6
7-3	21	231	12	38	33	8
7-4	19	273	1	39	33	13
7-5	18	343	1	32	32	4
7-6	11	350	1	23	38	5
8-1	5	86	1	13	38	2
8-2	4	65	0	6	15	0
8-3	3	51	0	3	6	2
8-4	4	50	0	3	5	2
8-5	2	30	1	2	4	2
8-6	1	18	2	1	4	3
9-1	1	9	4	1	5	2
9-2	2	9	2	1	9	0
9-3	1	15	3	1	13	0
9-4	1	12	5	1	11	1
9-5	0	7	4	0	6	2
9-6	1	6	2	2	7	4
4月計	3	-	-	26	23	43
5月計	8	36	9	69	100	137
6月計	34	318	55	48	116	84
7月計	111	1,414	47	171	172	47
8月計	19	298	4	28	72	11
9月計	6	58	20	6	50	9
合計	178	2,124	135	322	510	288

チャバネアオカメムシの水銀予察灯による誘殺数 (芳賀町)



(フェロモントラップ※)

那須烏山市

矢板市

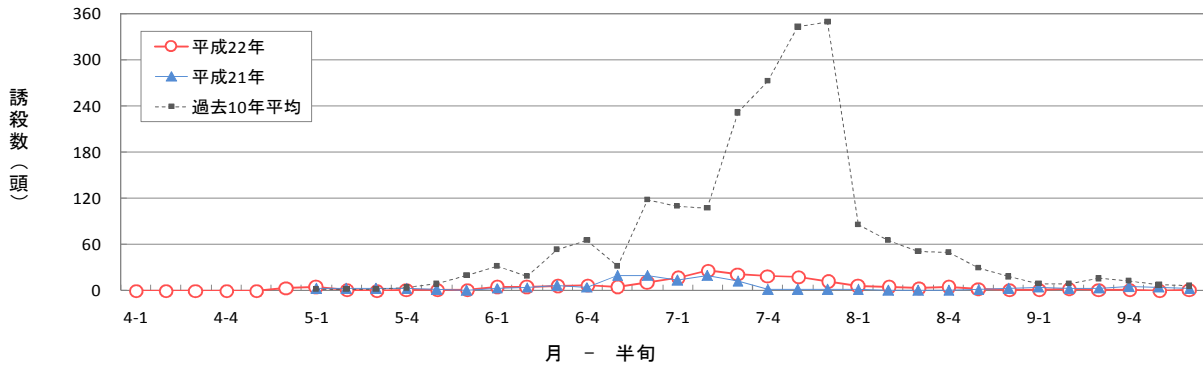
宇都宮市

佐野市

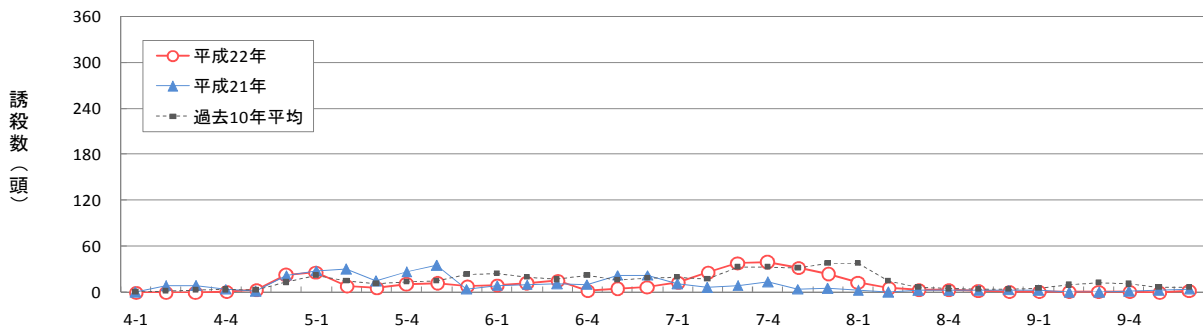
月-半旬	H22年	過去7年平均	H21年	H22年	過去9年平均	H21年	H22年	過去9年平均	H21年	H22年	過去9年平均	H21年
5-1	1	0	2	1	6	4	23	18	30	6	21	38
5-2	1	0	2	0	3	9	19	9	30	5	16	38
5-3	0	0	0	0	5	6	4	7	9	4	10	9
5-4	0	0	0	8	12	16	49	12	20	14	9	22
5-5	0	0	0	9	21	19	39	19	23	12	12	25
5-6	0	1	0	6	25	9	9	36	3	4	23	6
6-1	0	1	0	4	15	11	4	41	44	5	26	14
6-2	0	2	0	9	14	7	20	53	35	5	10	11
6-3	0	3	0	16	19	4	22	60	19	12	13	9
6-4	0	2	0	24	19	2	19	54	9	24	16	10
6-5	2	2	4	16	18	7	6	45	51	24	23	27
6-6	2	3	3	20	21	6	35	44	52	39	30	26
7-1	3	7	0	24	29	2	55	64	10	47	35	18
7-2	5	12	9	30	28	13	60	97	47	34	38	37
7-3	11	19	7	29	20	7	68	87	33	28	36	21
7-4	13	12	5	30	14	3	75	71	19	21	16	10
7-5	14	13	0	32	15	2	91	81	3	14	10	3
7-6	7	25	0	15	25	3	63	94	5	4	11	2
8-1	2	23	0	11	12	2	40	53	5	1	13	1
8-2	1	11	0	9	9	3	35	71	5	1	6	1
8-3	1	11	0	8	10	4	31	76	9	0	3	0
8-4	0	9	0	8	18	5	31	51	4	0	2	2
8-5	0	5	0	6	30	4	18	39	3	0	1	1
8-6	0	5	1	5	37	3	10	42	4	0	2	0
9-1	0	4	0	4	27	0	9	37	4	0	2	0
9-2	0	7	0	3	19	0	14	46	4	1	5	14
9-3	1	5	0	3	14	0	14	16	4	1	7	17
9-4	1	5	1	3	9	0	13	16	4	1	7	17
9-5	0	6	1	1	6	0	7	18	1	1	4	6
9-6	2	4	1	1	4	0	7	2	0	1	3	6
5月計	2	2	4	24	72	63	143	101	115	45	91	138
6月計	4	13	7	89	107	37	106	298	210	109	118	97
7月計	53	88	21	160	132	30	412	494	117	148	146	91
8月計	4	64	1	47	116	21	165	331	30	2	26	5
9月計	4	30	3	15	79	0	64	134	17	5	28	60
合計	67	198	36	335	506	151	890	1,358	489	309	409	391

※病害虫防除員による調査

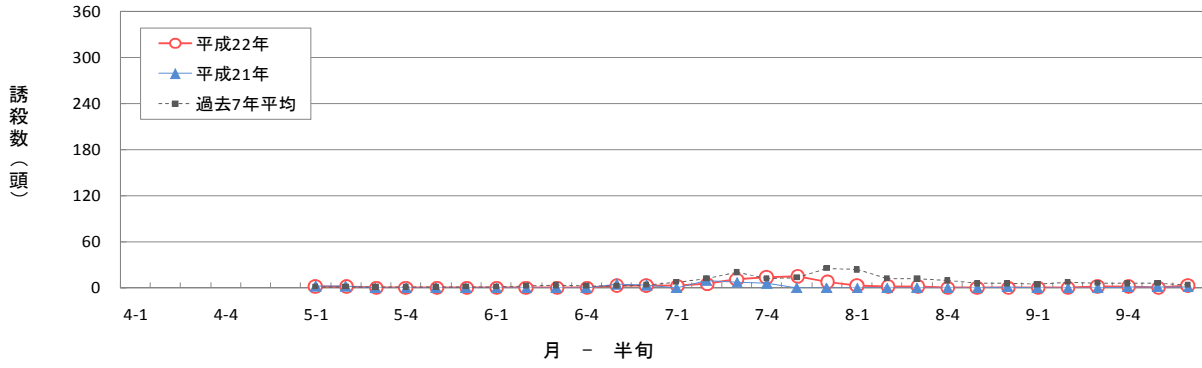
チャバネアオカメムシのフェロモントラップによる誘殺数 (芳賀町)



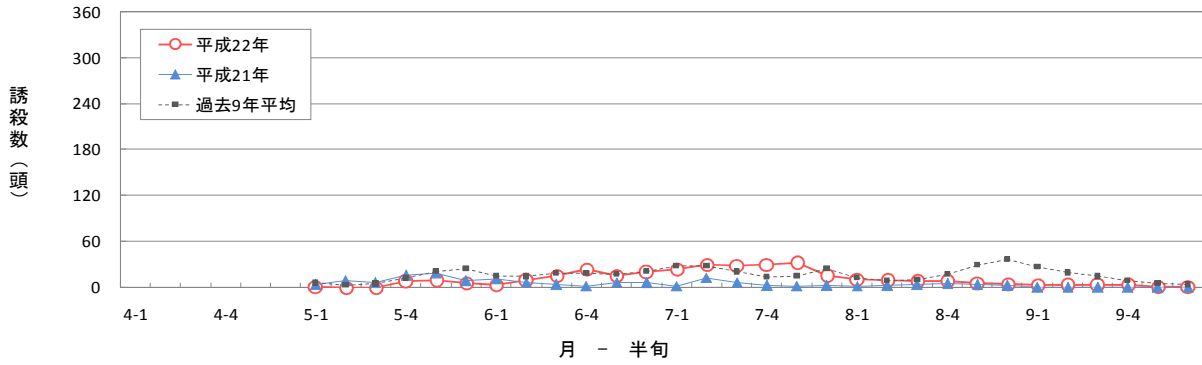
チャバネアオカメムシのフェロモントラップによる誘殺数 (宇都宮市瓦谷町)



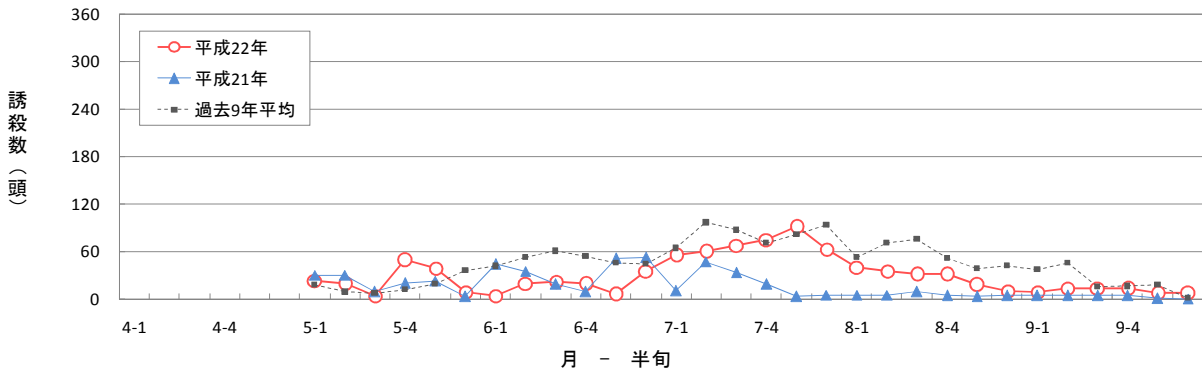
チャバネアオカメムシのフェロモントラップによる誘殺数（那須烏山市）



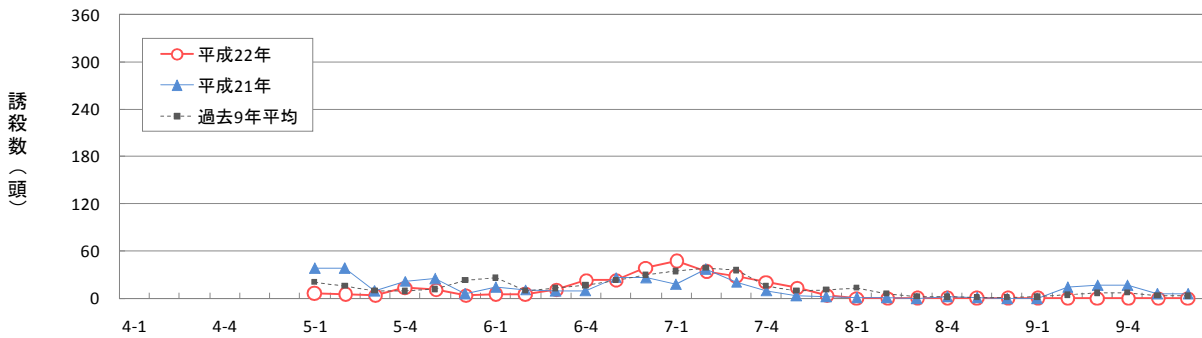
チャバネアオカメムシのフェロモントラップによる誘殺数（矢板市）



チャバネアオカメムシのフェロモントラップによる誘殺数（宇都宮市）



チャバネアオカメムシのフェロモントラップによる誘殺数（佐野市）



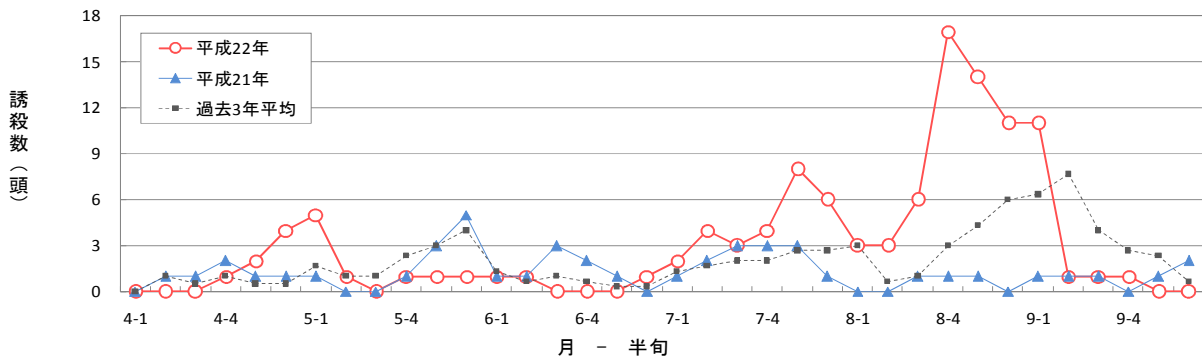
⑦ホソヘリカメムシ
(フェロモントラップ)

宇都宮市瓦谷町

栃木市大塚町

月 - 半月	H22年	過去3年平均	H21年	H22年	過去3年平均	H21年
4-1	0	0	0	0	-	-
4-2	0	1	1	0	-	-
4-3	0	1	1	0	-	-
4-4	1	1	2	1	-	-
4-5	2	1	1	4	-	-
4-6	4	1	1	3	-	-
5-1	5	2	1	3	2	1
5-2	1	1	0	0	0	0
5-3	0	1	0	0	0	1
5-4	1	2	1	0	1	3
5-5	1	3	3	1	1	4
5-6	1	4	5	0	1	0
6-1	1	1	1	0	1	2
6-2	1	1	1	0	0	1
6-3	0	1	3	0	0	1
6-4	0	1	2	0	0	0
6-5	0	0	1	0	0	1
6-6	1	0	0	0	0	1
7-1	2	1	1	0	0	0
7-2	4	2	2	0	1	2
7-3	3	2	3	0	1	1
7-4	4	2	3	1	1	1
7-5	8	3	3	7	0	0
7-6	6	3	1	5	2	4
8-1	3	3	0	1	1	2
8-2	3	1	0	0	0	1
8-3	6	1	1	0	3	2
8-4	17	3	1	4	2	3
8-5	14	4	1	3	1	3
8-6	11	6	0	5	2	0
9-1	11	6	1	11	6	6
9-2	1	8	1	2	3	2
9-3	1	4	1	0	1	1
9-4	1	3	0	0	1	0
9-5	0	2	1	2	1	1
9-6	0	1	2	4	1	2
4月計	7	4	6	8	-	-
5月計	9	13	10	4	6	9
6月計	3	4	8	0	2	6
7月計	27	12	13	13	5	8
8月計	54	18	3	13	10	11
9月計	14	24	6	19	13	12
合計	107	71	40	49	36	46

ホソヘリカメムシのフェロモントラップによる誘殺数 (宇都宮市瓦谷町)



ホソヘリカメムシのフェロモントラップによる誘殺数 (栃木市大塚町)



(2) コガネムシ類の予察灯による誘殺数

① オオクロコガネ

(60W予察灯)

大田原市

宇都宮市瓦谷町

小山市

栃木市大塚町

月一 半旬	H22年	過去 8年 平均	H21年	H22年	過去 8年 平均	H21年	H22年	過去 8年 平均	H21年	H22年	過去 8年 平均	H21年
5-1	0	0	0	0	0	0	0	0	0	0	0	0
5-2	0	0	0	0	0	0	0	0	0	0	0	0
5-3	0	0	0	0	0	0	0	0	0	0	0	0
5-4	0	0	0	0	0	0	0	0	0	0	0	0
5-5	0	0	0	0	0	0	0	0	0	0	0	0
5-6	0	1	0	0	0	0	0	0	0	0	0	0
6-1	0	1	0	0	0	0	0	0	0	0	0	0
6-2	0	0	3	0	0	0	0	0	1	0	0	0
6-3	0	1	1	0	0	0	0	0	0	0	0	0
6-4	2	4	29	1	0	0	0	0	0	0	1	3
6-5	10	12	63	-	0	1	2	1	0	0	3	3
6-6	24	7	12	1	1	2	0	1	0	2	2	5
7-1	9	2	2	2	1	0	1	1	0	3	-	-
7-2	5	4	8	3	1	0	0	1	1	0	2	1
7-3	1	3	1	0	1	2	1	1	0	2	1	0
7-4	5	5	8	1	1	1	1	1	3	2	2	1
7-5	2	3	5	2	0	0	0	1	1	1	0	1
7-6	7	3	2	2	0	0	0	0	0	0	1	0
8-1	13	8	16	1	2	0	0	1	0	0	1	1
8-2	4	1	5	1	1	0	0	2	1	0	1	0
8-3	5	1	1	0	0	0	0	0	1	1	1	0
8-4	2	1	1	1	0	0	0	0	0	1	0	0
8-5	3	0	1	1	0	0	0	0	0	1	1	0
8-6	4	1	0	1	0	0	0	0	1	0	0	0
9-1	1	0	0	2	0	0	0	0	0	1	0	0
9-2	1	0	0	0	0	0	0	0	0	0	0	0
9-3	1	0	0	0	0	0	1	0	0	0	0	0
9-4	0	0	0	0	0	0	0	0	0	0	0	0
9-5	0	0	0	0	0	0	0	0	0	0	0	0
9-6	0	0	0	0	0	0	0	0	0	0	0	0
5月計	0	1	0	0	0	0	0	0	0	0	1	0
6月計	36	25	108	2	2	3	2	3	1	2	6	11
7月計	29	20	26	10	3	3	3	4	5	8	-	-
8月計	31	12	24	5	3	0	0	3	3	3	4	1
9月計	3	0	0	2	0	0	1	0	0	1	0	0
合計	99	57	158	19	8	6	6	11	9	14	11	12

芳賀町 (水銀予察灯)

月一 半旬	H22年	過去 10年 平均	H21年
5-1	0	0	0
5-2	0	0	0
5-3	0	0	0
5-4	0	0	0
5-5	0	0	0
5-6	0	0	0
6-1	0	0	0
6-2	0	1	2
6-3	2	1	4
6-4	10	2	1
6-5	8	2	5
6-6	13	4	10
7-1	9	6	12
7-2	21	7	14
7-3	18	8	2
7-4	37	10	2
7-5	35	7	6
7-6	55	11	11
8-1	48	12	5
8-2	47	16	3
8-3	29	8	8
8-4	33	5	3
8-5	21	4	2
8-6	20	3	3
9-1	13	1	1
9-2	8	1	0
9-3	5	0	0
9-4	0	0	0
9-5	0	0	1
9-6	0	0	0
5月計	0	0	0
6月計	33	10	22
7月計	175	49	47
8月計	198	46	24
9月計	26	2	2
合計	432	108	95

② ヒメコガネ
(60W予察灯)

大田原市

宇都宮市瓦谷町

小山市

栃木市大塚町

月一 半旬	H22年	過去 4年 平均	H21年	H22年	過去 4年 平均	H21年	H22年	過去 4年 平均	H21年	H22年	過去 4年 平均	H21年
5-1	0	0	0	0	0	0	0	0	0	0	0	0
5-2	0	0	0	0	0	0	0	0	0	0	0	0
5-3	0	0	0	0	0	0	0	0	0	0	0	0
5-4	0	0	0	0	0	0	0	0	0	0	0	0
5-5	0	0	0	0	0	0	0	0	0	0	0	0
5-6	0	0	0	0	0	0	0	0	0	0	0	0
6-1	0	0	0	0	0	0	0	0	0	0	0	0
6-2	0	0	0	0	0	0	0	0	0	0	0	0
6-3	0	0	0	0	0	0	0	0	0	0	0	0
6-4	0	0	0	0	0	0	0	0	0	0	0	0
6-5	0	0	0	-	0	0	0	0	0	0	0	0
6-6	0	0	0	0	0	0	0	0	0	0	0	0
7-1	0	0	0	0	0	0	0	1	0	0	-	-
7-2	0	2	0	0	0	0	1	1	1	0	1	0
7-3	0	4	0	0	0	0	0	4	6	0	0	0
7-4	1	1	1	0	0	0	3	9	21	0	1	2
7-5	0	1	0	0	0	0	3	11	24	1	0	0
7-6	2	1	0	0	1	1	6	18	31	3	2	3
8-1	0	2	0	2	1	1	0	9	6	2	3	1
8-2	0	1	2	1	1	0	6	13	7	7	5	1
8-3	0	1	1	2	0	0	3	8	2	5	3	1
8-4	1	1	0	1	0	0	1	4	2	1	3	0
8-5	0	0	0	0	0	0	0	2	3	0	2	0
8-6	0	0	0	0	0	0	0	0	1	0	1	0
9-1	0	0	0	0	0	0	1	0	0	0	0	0
9-2	0	0	0	0	0	0	0	0	0	0	0	0
9-3	0	0	0	0	0	0	0	0	0	0	0	0
9-4	0	0	0	0	0	0	0	0	0	0	0	0
9-5	0	0	0	0	0	0	0	0	0	0	0	0
9-6	0	0	0	0	0	0	0	0	0	0	0	0
5月計	0	0	0	0	0	0	0	0	0	0	0	0
6月計	0	0	0	0	0	0	0	0	0	0	0	0
7月計	3	8	1	0	1	1	13	43	83	4	-	-
8月計	1	5	3	6	2	1	10	36	21	15	15	3
9月計	0	0	0	0	0	0	1	0	0	0	1	0
合計	4	13	4	6	3	2	24	79	104	19	15	3

芳賀町 (水銀予察灯)

月一 半旬	H22年	過去 10年 平均	H21年
5-1	0	0	0
5-2	0	0	0
5-3	0	0	0
5-4	0	0	0
5-5	0	0	0
5-6	0	0	0
6-1	0	0	0
6-2	1	0	0
6-3	0	0	0
6-4	0	1	0
6-5	0	0	0
6-6	1	0	0
7-1	3	1	0
7-2	3	5	1
7-3	7	6	6
7-4	20	11	16
7-5	39	9	15
7-6	94	28	50
8-1	113	29	29
8-2	84	19	29
8-3	94	16	24
8-4	55	7	12
8-5	20	6	6
8-6	18	5	2
9-1	2	1	0
9-2	1	2	0
9-3	0	0	0
9-4	0	0	0
9-5	0	0	0
9-6	0	0	0
5月計	0	0	0
6月計	2	2	0
7月計	166	61	88
8月計	384	82	102
9月計	3	3	0
合計	555	147	190

③ コガネムシ

(60W予察灯)

大田原市

宇都宮市瓦谷町

小山市

栃木市大塚町

月一 半旬	H22年	過去 4年 平均	H21年	H22年	過去 4年 平均	H21年	H22年	過去 4年 平均	H21年	H22年	過去 4年 平均	H21年
5-1	0	0	0	0	0	0	0	0	0	0	0	0
5-2	0	0	0	0	0	0	0	0	0	0	0	0
5-3	0	0	0	0	0	0	0	0	0	0	0	0
5-4	0	0	0	0	0	0	0	0	0	0	0	0
5-5	0	0	0	0	0	0	0	0	0	0	0	0
5-6	0	1	3	0	0	0	0	0	0	0	0	0
6-1	1	3	2	0	1	2	0	1	2	0	0	0
6-2	6	20	12	0	1	0	0	1	0	0	0	0
6-3	30	18	10	1	2	2	1	0	0	1	0	0
6-4	63	48	11	5	7	3	1	1	1	0	0	0
6-5	18	39	28	-	6	2	1	1	0	4	0	0
6-6	14	30	13	0	4	1	0	1	2	0	0	0
7-1	10	7	2	3	2	0	3	0	0	0	-	-
7-2	4	7	5	1	2	3	0	0	0	0	0	0
7-3	5	4	4	2	1	0	0	0	0	1	1	0
7-4	2	1	1	1	0	1	0	0	0	0	0	0
7-5	0	1	2	0	0	1	0	0	0	0	0	0
7-6	0	0	0	0	0	0	0	0	0	0	0	0
8-1	0	0	0	0	0	0	0	0	0	0	0	0
8-2	0	0	0	0	0	0	0	0	0	0	0	0
8-3	0	0	0	0	0	0	0	0	0	0	0	0
8-4	0	0	0	0	0	0	0	0	0	0	0	0
8-5	0	0	0	0	0	0	0	0	0	0	0	0
8-6	0	0	0	0	0	0	0	0	0	0	0	0
9-1	0	0	0	0	0	0	0	0	0	0	0	0
9-2	0	0	0	0	0	0	0	0	0	0	0	0
9-3	0	0	0	0	0	0	0	0	0	0	0	0
9-4	0	0	0	0	0	0	0	0	0	0	0	0
9-5	0	0	0	0	0	0	0	0	0	0	0	0
9-6	0	0	0	0	0	0	0	0	0	0	0	0
5月計	0	1	3	0	0	0	0	0	0	0	0	0
6月計	132	156	76	6	20	10	3	4	5	5	0	0
7月計	21	20	14	7	4	5	3	0	0	1	-	-
8月計	0	1	0	0	0	0	0	0	0	0	1	0
9月計	0	0	0	0	0	0	0	0	0	0	0	0
合計	153	178	93	13	24	15	6	4	5	6	1	0

芳賀町 (水銀予察灯)

月一 半旬	H22年	過去 8年 平均	H21年
5-1	0	0	0
5-2	0	0	0
5-3	0	0	0
5-4	0	0	0
5-5	0	0	3
5-6	0	2	0
6-1	0	1	2
6-2	3	5	10
6-3	21	9	6
6-4	63	10	19
6-5	56	14	21
6-6	28	10	18
7-1	14	9	2
7-2	9	6	7
7-3	7	3	8
7-4	4	5	2
7-5	2	6	0
7-6	62	3	1
8-1	26	18	0
8-2	0	13	0
8-3	0	2	0
8-4	0	1	0
8-5	0	1	0
8-6	0	0	0
9-1	0	0	0
9-2	0	0	0
9-3	0	0	0
9-4	0	0	0
9-5	0	0	0
9-6	0	0	0
5月計	0	3	3
6月計	171	47	76
7月計	98	32	20
8月計	26	34	0
9月計	0	1	0
合計	295	117	99

④ サクラコガネ
(60W予察灯)

大田原市

宇都宮市瓦谷町

小山市

栃木市大塚町

月一 半旬	H22年	過去 4年 平均	H21年	H22年	過去 4年 平均	H21年	H22年	過去 4年 平均	H21年	H22年	過去 4年 平均	H21年
5-1	0	0	0	0	0	0	0	0	0	0	0	0
5-2	0	0	0	0	0	0	0	0	0	0	0	0
5-3	0	0	0	0	0	0	0	0	0	0	0	0
5-4	0	0	0	0	0	0	0	0	0	0	0	0
5-5	0	0	0	0	0	0	0	0	0	0	0	0
5-6	0	0	0	0	0	0	0	0	0	0	0	0
6-1	0	0	0	0	0	0	0	0	0	0	0	0
6-2	0	0	0	0	0	0	0	0	0	0	0	0
6-3	0	0	0	0	0	0	0	0	0	0	0	0
6-4	0	0	0	0	0	0	0	0	0	0	0	0
6-5	0	1	0	-	0	0	0	1	0	0	1	1
6-6	2	4	2	0	0	0	0	1	0	0	2	2
7-1	1	6	2	0	0	0	1	2	1	1	-	-
7-2	5	2	0	1	1	0	0	1	1	1	3	2
7-3	4	2	5	0	0	0	0	2	0	1	3	5
7-4	8	3	4	1	1	1	0	1	2	6	5	6
7-5	2	3	0	0	2	3	1	1	1	3	2	0
7-6	5	3	1	1	1	0	1	1	1	1	1	0
8-1	5	3	2	2	1	1	1	1	0	2	2	0
8-2	0	3	0	1	1	0	0	1	0	2	1	1
8-3	2	1	0	2	1	0	0	0	0	1	0	0
8-4	1	1	0	0	1	0	0	0	0	0	0	0
8-5	1	0	0	0	0	0	1	0	0	0	1	0
8-6	0	0	0	0	0	0	0	0	0	0	0	0
9-1	0	0	0	0	0	0	0	0	0	0	0	0
9-2	0	0	0	0	0	0	0	0	0	0	0	0
9-3	0	0	0	0	0	0	0	0	0	0	0	0
9-4	0	0	0	0	0	0	0	0	0	0	0	0
9-5	0	0	0	0	0	0	0	0	0	0	0	0
9-6	0	0	0	0	0	0	0	0	0	0	0	0
5月計	0	0	0	0	0	0	0	0	0	0	0	0
6月計	2	5	2	0	0	0	0	1	0	0	2	3
7月計	25	19	12	3	4	4	3	7	6	13	-	-
8月計	9	8	2	5	3	1	2	1	0	5	4	1
9月計	0	0	0	0	0	0	0	0	0	0	0	0
合計	36	31	16	8	7	5	5	9	6	18	7	4

芳賀町（水銀予察灯）

月一 半旬	H22年	過去 8年 平均	H21年
5-1	0	0	0
5-2	0	0	0
5-3	0	0	0
5-4	0	0	0
5-5	0	0	0
5-6	0	0	0
6-1	0	0	0
6-2	0	0	0
6-3	0	0	0
6-4	0	1	2
6-5	1	2	0
6-6	12	6	7
7-1	11	11	8
7-2	78	27	38
7-3	88	37	82
7-4	265	73	123
7-5	280	60	67
7-6	180	99	88
8-1	97	62	28
8-2	87	46	33
8-3	89	29	23
8-4	42	10	7
8-5	21	12	2
8-6	17	11	2
9-1	4	6	0
9-2	1	5	1
9-3	2	3	0
9-4	0	1	0
9-5	0	0	0
9-6	0	0	0
5月計	0	0	0
6月計	13	8	9
7月計	902	306	406
8月計	353	171	95
9月計	7	15	1
合計	1,275	500	511

⑤ ドウガネブイブイ

(60W予察灯)

大田原市

宇都宮市瓦谷町

小山市

栃木市大塚町

月一 半旬	H22年	過去 4年 平均	H21年	H22年	過去 4年 平均	H21年	H22年	過去 4年 平均	H21年	H22年	過去 4年 平均	H21年
5-1	0	0	0	0	0	0	0	0	0	0	0	0
5-2	0	0	0	0	0	0	0	0	0	0	0	0
5-3	0	0	0	0	0	0	0	0	0	0	0	0
5-4	0	0	0	0	0	0	0	0	0	0	0	0
5-5	0	0	0	0	0	0	0	0	0	0	0	0
5-6	0	0	0	0	0	0	0	0	0	0	0	0
6-1	0	0	0	0	0	0	0	0	0	0	0	0
6-2	0	0	0	0	0	0	0	0	0	0	0	0
6-3	0	0	0	0	0	0	0	0	0	0	1	0
6-4	0	0	0	1	0	0	0	0	0	0	0	0
6-5	0	0	0	-	0	0	0	0	0	0	1	0
6-6	0	2	0	0	0	0	0	1	3	0	1	1
7-1	0	1	0	0	0	0	1	1	1	2	-	-
7-2	1	0	0	0	0	0	0	2	0	0	0	0
7-3	1	0	0	0	1	2	0	2	1	0	0	0
7-4	1	1	0	2	1	2	0	0	0	1	0	0
7-5	1	2	0	0	0	0	0	0	0	0	0	0
7-6	2	0	0	0	0	1	0	0	0	0	1	0
8-1	3	1	1	1	0	0	0	0	0	0	0	0
8-2	2	1	0	0	0	0	0	0	0	2	0	1
8-3	1	1	1	1	1	1	0	0	0	0	0	0
8-4	1	2	0	0	0	0	0	0	0	0	0	1
8-5	0	0	0	0	0	0	0	0	0	0	0	0
8-6	2	0	0	0	0	0	0	0	0	0	0	0
9-1	1	0	0	0	0	0	0	0	0	0	0	0
9-2	0	0	0	0	0	0	0	0	0	0	0	0
9-3	0	0	0	0	0	0	0	0	0	0	0	0
9-4	0	0	0	0	0	0	0	0	0	0	0	0
9-5	0	0	0	0	0	0	0	0	0	0	0	0
9-6	0	0	0	0	0	0	0	0	0	0	0	0
5月計	0	0	0	0	0	0	0	0	0	0	0	0
6月計	0	2	0	1	0	0	0	1	3	0	3	1
7月計	6	3	0	2	2	5	1	5	2	3	-	-
8月計	9	4	2	2	1	1	0	0	0	2	1	2
9月計	1	0	0	0	0	0	0	0	0	0	0	0
合計	16	9	2	5	3	6	1	6	5	5	4	3

芳賀町 (水銀予察灯)

月一 半旬	H22年	過去 10年 平均	H21年
5-1	0	0	0
5-2	0	0	0
5-3	0	0	0
5-4	0	0	0
5-5	0	0	0
5-6	0	0	0
6-1	0	0	0
6-2	0	1	1
6-3	0	1	0
6-4	0	3	1
6-5	1	5	1
6-6	2	8	3
7-1	6	11	0
7-2	11	17	9
7-3	4	29	9
7-4	7	20	6
7-5	7	16	6
7-6	9	15	3
8-1	7	12	0
8-2	10	9	1
8-3	16	7	6
8-4	13	7	2
8-5	13	8	2
8-6	7	9	0
9-1	16	5	0
9-2	1	6	2
9-3	7	2	0
9-4	3	1	0
9-5	1	0	0
9-6	0	0	0
5月計	0	0	0
6月計	3	17	6
7月計	44	108	33
8月計	66	52	11
9月計	28	14	2
合計	141	191	52

(3) チョウ類のフェロモントラップによる誘殺数

① ハスモンヨトウ

宇都宮市瓦谷町

栃木市大塚町

月一 半旬	H22年	過去 10年 平均	H21年
4-1	0	0	0
4-2	0	0	2
4-3	0	0	1
4-4	0	0	0
4-5	1	0	0
4-6	2	0	1
5-1	3	1	1
5-2	1	1	2
5-3	2	1	1
5-4	3	2	1
5-5	4	1	0
5-6	3	1	2
6-1	10	1	4
6-2	9	2	5
6-3	8	2	6
6-4	11	3	8
6-5	2	4	12
6-6	2	3	11
7-1	2	3	2
7-2	4	3	6
7-3	12	6	11
7-4	13	5	16
7-5	9	7	7
7-6	5	13	7
8-1	19	10	5
8-2	24	13	3
8-3	16	16	38
8-4	19	14	59
8-5	31	22	60
8-6	55	36	48
9-1	43	56	30
9-2	372	66	210
9-3	321	76	192
9-4	244	87	97
9-5	56	92	88
9-6	372	83	75
10-1	554	83	103
10-2	441	109	214
10-3	701	145	177
10-4	687	165	180
10-5	541	142	293
10-6	198	130	391
11-1	169	54	135
11-2	114	54	86
11-3	69	45	90
11-4	36	14	3
11-5	40	8	5
11-6	41	6	11
4月計	3	1	4
5月計	16	6	7
6月計	42	15	46
7月計	45	36	49
8月計	164	111	213
9月計	1,408	460	692
10月計	3,122	774	1,358
11月計	469	181	330
合計	5,266	1,583	2,695

月一 半旬	H22年	過去 7年 平均	H21年
4-1	1	0	0
4-2	1	0	0
4-3	0	0	0
4-4	0	0	0
4-5	1	0	0
4-6	1	0	0
5-1	1	1	3
5-2	2	1	1
5-3	3	2	1
5-4	7	3	3
5-5	8	3	4
5-6	4	4	8
6-1	2	4	7
6-2	4	4	6
6-3	10	4	5
6-4	10	6	9
6-5	8	9	18
6-6	4	12	17
7-1	1	13	7
7-2	15	15	11
7-3	15	19	19
7-4	14	24	24
7-5	13	39	83
7-6	10	53	45
8-1	27	46	58
8-2	40	50	77
8-3	38	59	74
8-4	101	71	135
8-5	133	99	197
8-6	148	184	322
9-1	58	167	35
9-2	164	178	156
9-3	303	204	169
9-4	377	230	144
9-5	118	294	132
9-6	105	242	114
10-1	74	143	109
10-2	41	140	91
10-3	105	108	71
10-4	276	134	86
10-5	322	147	154
10-6	107	134	93
11-1	145	145	14
11-2	139	118	37
11-3	117	85	90
11-4	85	31	8
11-5	92	9	15
11-6	117	10	42
4月計	4	-	-
5月計	25	15	20
6月計	38	38	62
7月計	68	163	189
8月計	487	510	863
9月計	1,125	1,316	750
10月計	925	806	604
11月計	695	397	206
合計	3,363	3,247	2,694

ハスモンヨトウ

大田原市※

芳賀町※

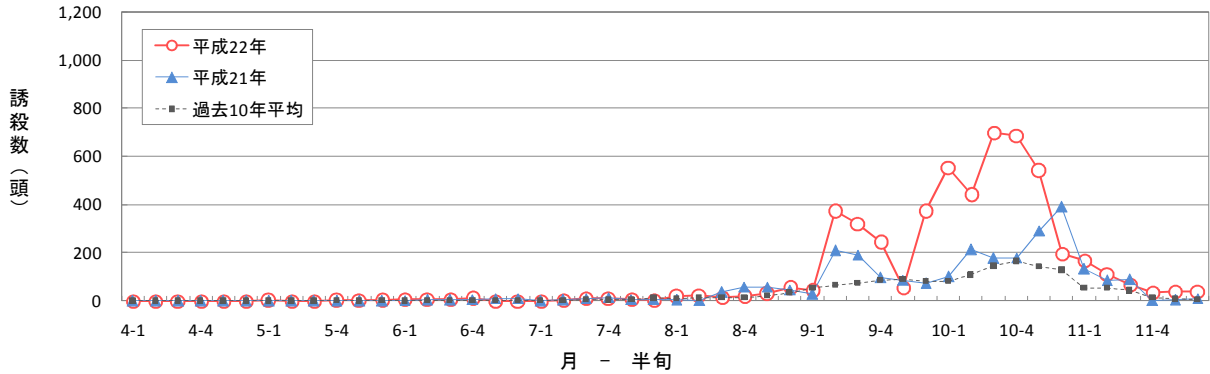
鹿沼市※

小山市※

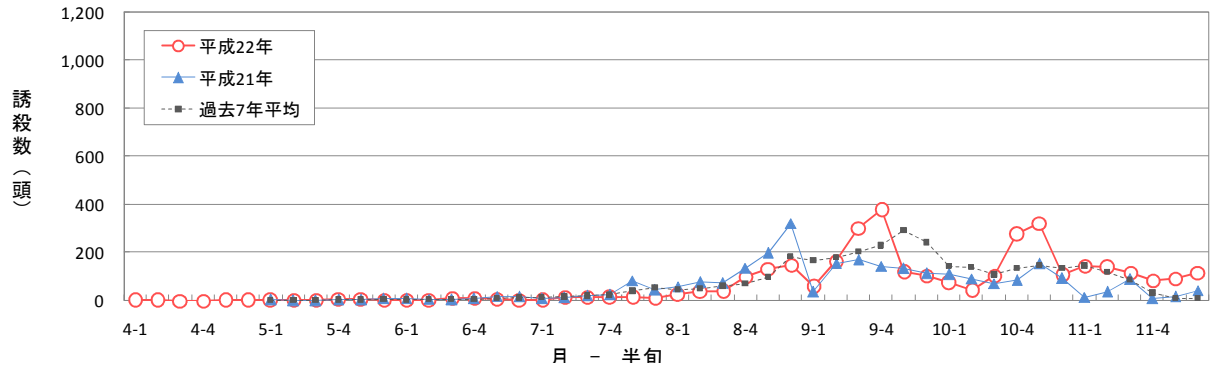
月一 半旬	H22年	過去 9年 平均	H21年	H22年	過去 9年 平均	H21年	H22年	過去 9年 平均	H21年	H22年	過去 7年 平均	H21年
6-1	0	1	2	3	1	1	1	3	1	0	0	1
6-2	0	1	2	3	1	1	1	4	1	0	1	1
6-3	0	1	2	3	2	3	2	4	2	1	1	1
6-4	0	2	3	4	4	10	3	5	6	3	3	3
6-5	0	1	3	4	3	10	3	6	6	15	4	3
6-6	0	1	3	5	3	13	4	7	9	32	7	12
7-1	0	1	4	6	4	19	5	8	13	47	17	51
7-2	0	1	4	6	4	19	5	15	13	62	18	51
7-3	0	2	5	9	6	22	17	26	24	86	19	64
7-4	0	2	5	13	8	22	25	45	29	116	27	113
7-5	1	4	6	19	10	12	34	44	24	152	48	233
7-6	5	7	4	36	16	49	61	50	40	212	61	296
8-1	13	4	2	17	15	46	49	40	26	81	54	269
8-2	12	5	2	29	15	48	53	49	20	80	54	246
8-3	9	12	19	51	17	56	60	71	22	113	55	238
8-4	4	12	12	89	21	71	69	102	104	64	82	422
8-5	19	24	30	118	29	99	160	135	166	108	99	545
8-6	41	38	60	193	50	187	277	162	242	186	98	502
9-1	56	20	6	206	58	262	251	126	63	241	95	408
9-2	307	41	46	340	53	188	643	169	166	182	117	447
9-3	222	49	89	402	62	163	455	208	168	215	148	475
9-4	156	64	114	444	61	153	376	187	133	351	168	533
9-5	119	71	65	343	88	161	559	197	161	220	204	469
9-6	187	52	94	317	79	162	798	228	191	225	201	374
10-1	217	56	137	419	74	159	643	264	220	242	257	387
10-2	236	61	71	571	81	145	321	290	253	291	214	319
10-3	314	68	19	712	105	104	321	296	321	313	159	191
10-4	310	78	28	719	134	94	643	309	396	286	184	406
10-5	266	78	61	650	139	94	857	252	481	219	162	373
10-6	123	81	204	537	170	195	1,028	262	503	48	158	404
6月計	0	7	15	22	12	38	14	27	25	51	16	21
7月計	6	16	28	89	47	143	147	186	143	675	189	808
8月計	98	95	125	497	148	507	668	558	580	632	442	2,222
9月計	1,047	297	414	2,052	399	1,089	3,082	1,115	882	1,434	933	2,706
10月計	1,466	422	520	3,608	703	791	3,813	1,673	2,174	1,399	1,134	2,080
合計	2,617	837	1,102	6,268	1,309	2,568	7,724	3,559	3,804	4,191	2,714	7,837

※病害虫防除員による調査

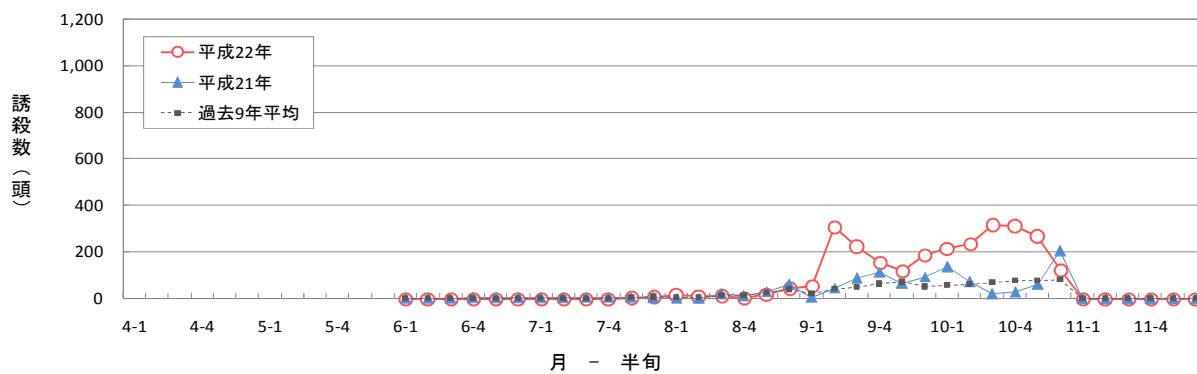
ハスモンヨトウのフェロモントラップによる誘殺数（宇都宮市瓦谷町）



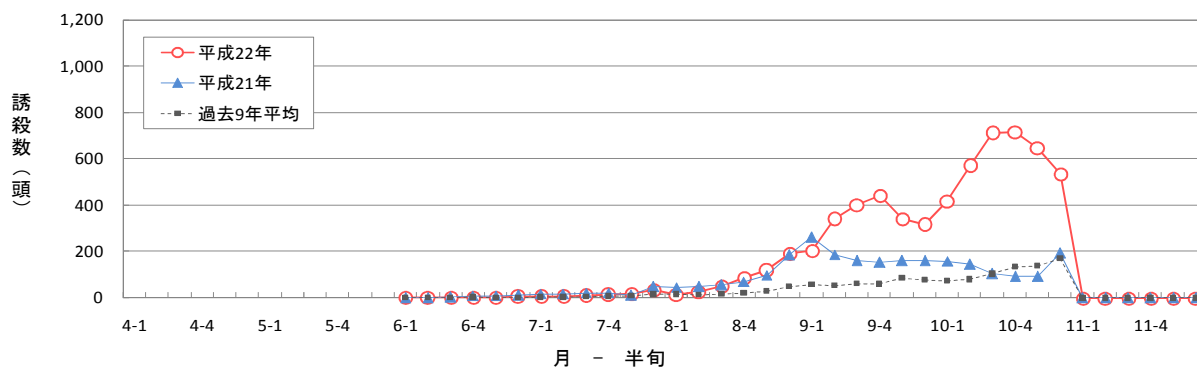
ハスモンヨトウのフェロモントラップによる誘殺数（栃木市大塚町）



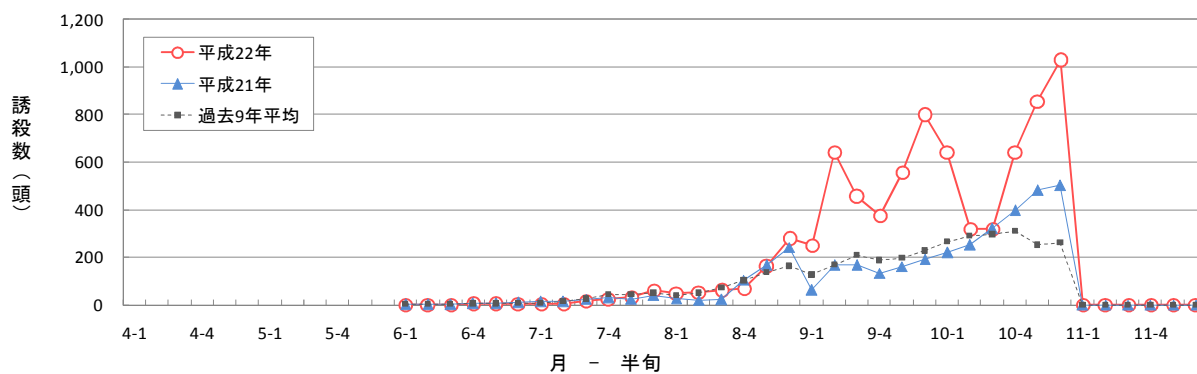
ハスモンヨトウのフェロモントラップによる誘殺数 (大田原市)



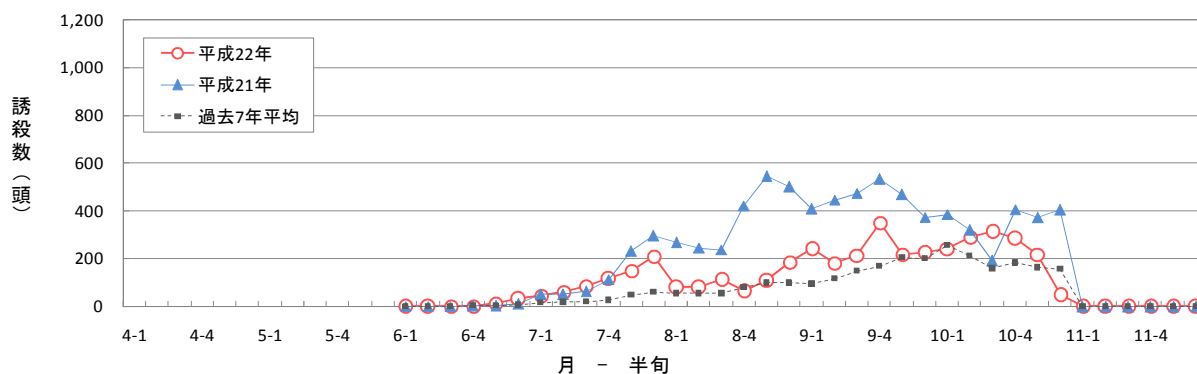
ハスモンヨトウのフェロモントラップによる誘殺数 (芳賀町)



ハスモンヨトウのフェロモントラップによる誘殺数 (鹿沼市)



ハスモンヨトウのフェロモントラップによる誘殺数 (小山市)



② オオタバコガ
宇都宮市瓦谷町

月一 半旬	H22年	過去 10年 平均	H21年
4-1	0	0	0
4-2	0	0	0
4-3	0	0	0
4-4	0	0	0
4-5	0	0	0
4-6	0	0	0
5-1	0	0	0
5-2	1	0	0
5-3	0	0	0
5-4	0	0	0
5-5	1	0	0
5-6	0	0	0
6-1	0	0	0
6-2	0	0	0
6-3	1	0	0
6-4	0	0	0
6-5	0	0	0
6-6	0	0	1
7-1	0	1	6
7-2	0	0	2
7-3	0	0	1
7-4	0	0	1
7-5	0	0	0
7-6	1	0	0
8-1	0	0	0
8-2	0	0	0
8-3	0	1	8
8-4	1	0	2
8-5	1	0	0
8-6	3	0	1
9-1	7	0	0
9-2	14	1	0
9-3	9	2	1
9-4	0	3	4
9-5	1	2	2
9-6	26	2	0
10-1	47	6	1
10-2	58	8	2
10-3	74	6	1
10-4	57	3	0
10-5	39	2	0
10-6	24	2	0
11-1	5	1	0
11-2	1	1	0
11-3	0	0	0
11-4	0	0	0
11-5	0	0	0
11-6	0	0	0
4月計	0	0	0
5月計	2	1	0
6月計	1	1	1
7月計	1	2	10
8月計	5	2	11
9月計	57	10	7
10月計	299	27	4
11月計	6	2	0
合計	371	44	33

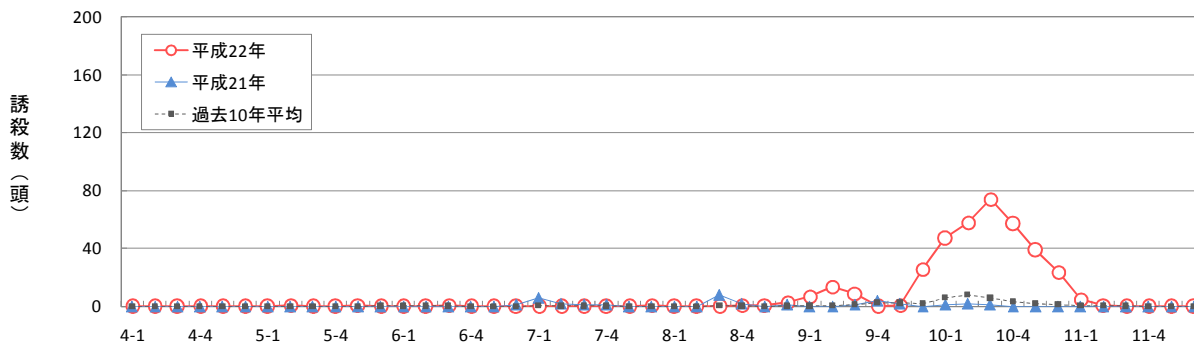
那須町※

真岡市※

月一 半旬	H22年	過去 7年 平均	H21年	H22年	過去 8年 平均	H21年
6-1	0	1	2	0	0	0
6-2	0	1	1	0	0	0
6-3	0	1	1	0	0	0
6-4	0	1	0	1	0	0
6-5	1	0	0	0	0	1
6-6	0	0	0	0	0	2
7-1	0	0	0	1	1	2
7-2	0	0	0	1	1	1
7-3	0	0	0	0	2	3
7-4	0	0	0	0	3	3
7-5	0	0	0	0	2	2
7-6	0	0	0	1	2	1
8-1	0	0	0	1	3	3
8-2	0	1	1	4	5	4
8-3	0	1	1	8	4	1
8-4	0	0	0	1	6	1
8-5	0	0	0	3	5	2
8-6	2	0	0	6	3	3
9-1	3	0	0	7	6	5
9-2	2	0	0	140	9	3
9-3	2	1	0	109	11	3
9-4	3	1	0	75	16	5
9-5	5	2	0	22	22	4
9-6	1	2	0	16	28	13
10-1	0	1	0	19	18	16
10-2	1	0	0	25	16	7
10-3	0	0	0	42	15	4
10-4	0	0	0	36	9	3
10-5	2	1	0	27	4	1
10-6	9	2	0	11	3	0
6月計	1	4	4	1	1	3
7月計	0	1	0	3	11	12
8月計	2	2	2	23	26	14
9月計	16	6	0	369	92	33
10月計	12	3	0	160	65	31
合計	31	16	6	556	194	93

※病害虫防除員による調査

オオタバコガのフェロモントラップによる誘殺数（宇都宮市瓦谷町）



オオタバコガ
上三川町※

小山市※

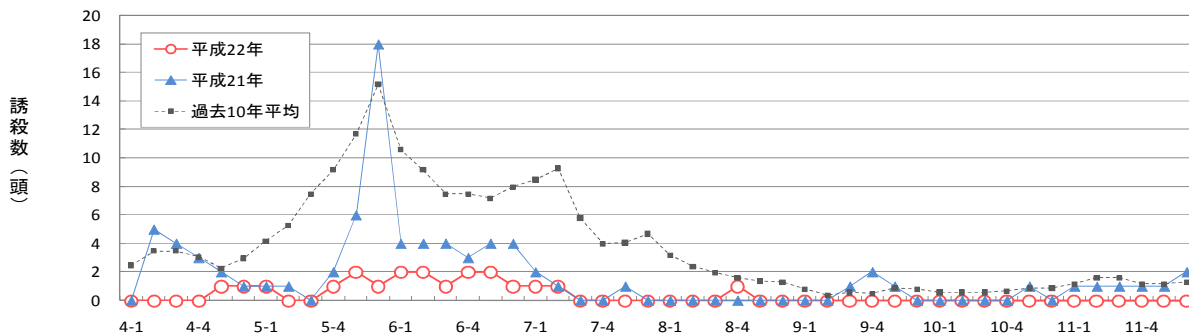
③ コナガ
宇都宮市瓦谷町

月一 半旬	H22年	過去 7年 平均	H21年	H22年	過去 8年 平均	H21年
6-1	0	0	0	0	0	0
6-2	0	0	0	0	0	0
6-3	0	0	0	3	0	0
6-4	0	0	0	6	0	2
6-5	0	0	0	6	1	2
6-6	0	0	0	4	1	1
7-1	0	0	0	3	2	0
7-2	0	0	0	3	2	0
7-3	0	0	0	4	2	4
7-4	0	0	0	5	3	6
7-5	0	0	0	5	3	6
7-6	0	0	0	0	3	4
8-1	0	0	0	12	2	1
8-2	0	0	1	20	2	0
8-3	0	0	0	27	2	0
8-4	0	0	0	11	3	3
8-5	0	0	1	10	1	3
8-6	0	0	2	7	1	1
9-1	0	0	1	1	2	2
9-2	3	0	3	6	3	4
9-3	3	1	3	3	6	9
9-4	5	2	3	2	10	16
9-5	15	2	3	4	11	17
9-6	5	3	3	56	18	44
10-1	6	2	4	58	26	58
10-2	10	2	2	44	28	45
10-3	9	3	2	101	45	86
10-4	6	2	2	124	55	76
10-5	2	1	0	143	47	44
10-6	0	-	-	191	38	5
6月計	0	0	0	19	1	5
7月計	0	0	0	20	13	20
8月計	0	1	4	87	12	8
9月計	31	8	16	72	48	92
10月計	33	10	10	661	238	314
合計	64	20	30	859	312	439

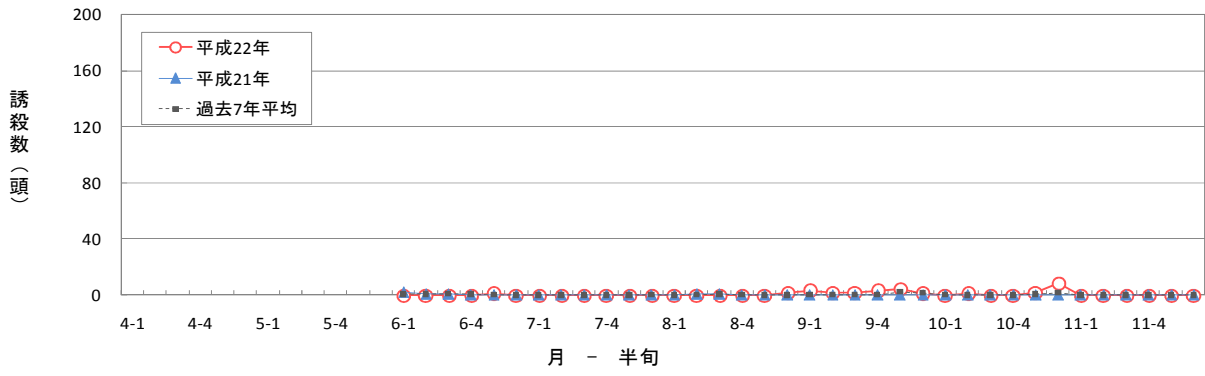
※病害虫防除員による調査

月一 半旬	H22年	過去 10年 平均	H21年
4-1	0	3	0
4-2	0	4	5
4-3	0	4	4
4-4	0	3	3
4-5	1	2	2
4-6	1	3	1
5-1	1	4	1
5-2	0	5	1
5-3	0	8	0
5-4	1	9	2
5-5	2	12	6
5-6	1	15	18
6-1	2	11	4
6-2	2	9	4
6-3	1	8	4
6-4	2	8	3
6-5	2	7	4
6-6	1	8	4
7-1	1	9	2
7-2	1	9	1
7-3	0	6	0
7-4	0	4	0
7-5	0	4	1
7-6	0	5	0
8-1	0	3	0
8-2	0	2	0
8-3	0	2	0
8-4	1	2	0
8-5	0	1	0
8-6	0	1	0
9-1	0	1	0
9-2	0	0	0
9-3	0	1	1
9-4	0	1	2
9-5	0	1	1
9-6	0	1	0
10-1	0	1	0
10-2	0	1	0
10-3	0	1	0
10-4	0	1	0
10-5	0	1	1
10-6	0	1	0
11-1	0	1	1
11-2	0	2	1
11-3	0	2	1
11-4	0	1	1
11-5	0	1	1
11-6	0	1	2
4月計	2	18	15
5月計	5	53	28
6月計	10	50	23
7月計	2	36	4
8月計	1	12	0
9月計	0	4	4
10月計	0	4	1
11月計	0	8	7
合計	18	168	67

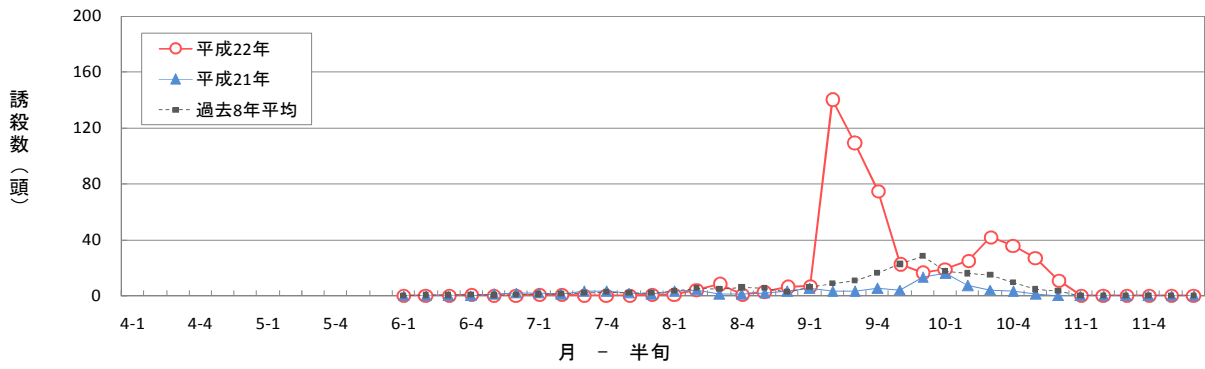
コナガのフェロモントラップによる誘殺数（宇都宮市瓦谷町）



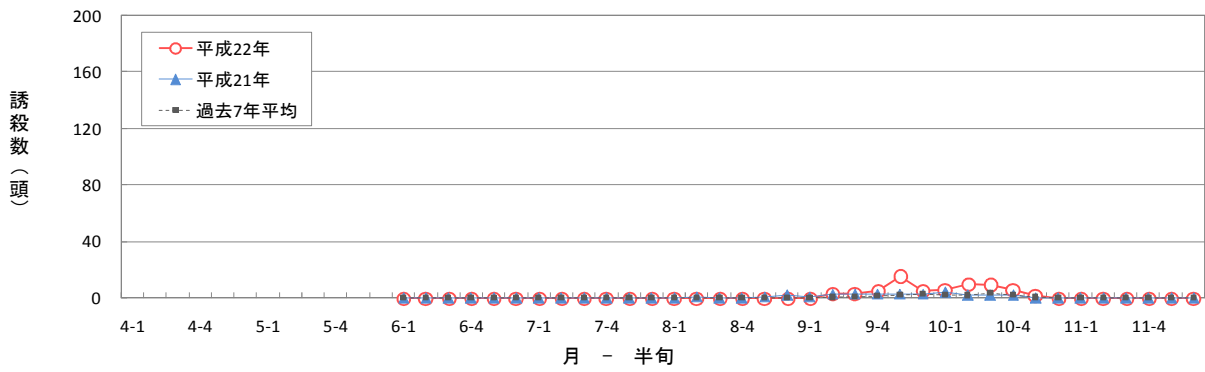
オオタバコガのフェロモントラップによる誘殺数（那須町）



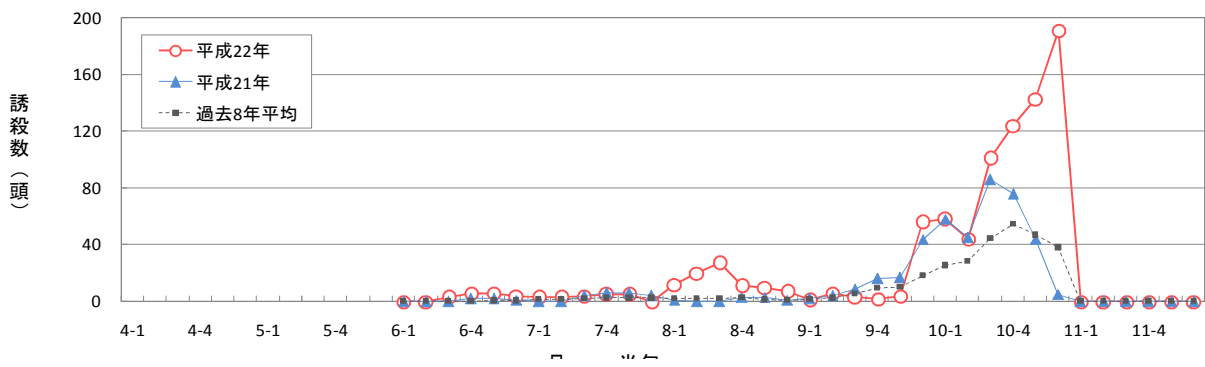
オオタバコガのフェロモントラップによる誘殺数（真岡市）



オオタバコガのフェロモントラップによる誘殺数（上三川町）



オオタバコガのフェロモントラップによる誘殺数（小山市）



④ ナシヒメシンクイの誘殺数

那須烏山市 宇都宮市

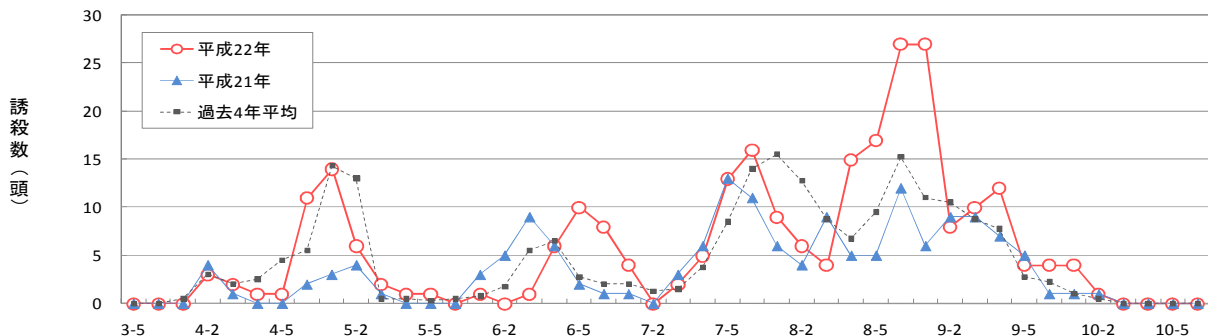
月一 半旬	H22年	過去 4年 平均	H21年	H22年	H21年
3-1	-	-	-	-	-
3-2	-	-	-	-	-
3-3	-	-	-	-	-
3-4	-	-	-	-	-
3-5	0	0	0	0	0
3-6	0	0	0	0	0
4-1	0	1	0	0	1
4-2	3	3	4	5	9
4-3	2	2	1	5	7
4-4	1	3	0	10	5
4-5	1	5	0	16	4
4-6	11	6	2	32	4
5-1	14	14	3	36	4
5-2	6	13	4	13	2
5-3	2	1	1	3	1
5-4	1	1	0	2	1
5-5	1	0	0	2	0
5-6	0	1	0	1	0
6-1	1	1	3	0	1
6-2	0	2	5	0	2
6-3	1	6	9	2	3
6-4	6	7	6	7	4
6-5	10	3	2	5	5
6-6	8	2	1	3	5
7-1	4	2	1	2	0
7-2	0	1	0	3	0
7-3	2	2	3	4	3
7-4	5	4	6	5	9
7-5	13	9	13	8	1
7-6	16	14	11	22	8
8-1	9	16	6	9	8
8-2	6	13	4	4	8
8-3	4	9	9	16	5
8-4	15	7	5	16	4
8-5	17	10	5	14	4
8-6	27	15	12	11	4
9-1	27	11	6	7	7
9-2	8	11	9	14	4
9-3	10	9	9	16	4
9-4	12	8	7	18	7
9-5	4	3	5	4	6
9-6	4	2	1	9	4
10-1	4	1	1	12	3
10-2	1	1	1	9	1
10-3	0	0	0	4	0
10-4	0	0	0	1	0
10-5	0	0	0	1	0
10-6	0	0	0	0	0
3月計	-	-	-	-	-
4月計	18	18	7	68	30
5月計	24	29	8	57	8
6月計	26	19	26	17	20
7月計	40	31	34	44	21
8月計	78	69	41	70	33
9月計	65	43	37	68	32
10月計	5	2	2	27	4
合計	238	192	148	283	118

⑤ モモシンクイガの誘殺数

那須烏山市 宇都宮市

月一 半旬	H22年	過去 4年 平均	H21年	H22年	H21年
3-1	-	-	-	-	-
3-2	-	-	-	-	-
3-3	-	-	-	-	-
3-4	-	-	-	-	-
3-5	0	0	0	0	0
3-6	0	0	0	0	0
4-1	0	0	0	0	0
4-2	0	0	0	0	0
4-3	0	0	0	0	0
4-4	0	0	0	0	0
4-5	0	0	0	0	0
4-6	0	0	0	0	0
5-1	0	0	0	0	0
5-2	0	0	0	0	0
5-3	0	0	0	0	0
5-4	0	0	0	0	0
5-5	0	0	0	0	0
5-6	0	0	0	0	0
6-1	0	0	0	0	0
6-2	0	0	0	0	0
6-3	0	0	0	0	0
6-4	0	0	0	0	0
6-5	0	0	0	0	0
6-6	0	0	1	0	0
7-1	0	0	0	0	0
7-2	0	0	0	0	0
7-3	0	0	0	0	0
7-4	0	0	0	0	0
7-5	0	0	0	0	0
7-6	0	0	0	0	0
8-1	0	0	0	0	0
8-2	0	0	0	0	0
8-3	0	0	0	0	0
8-4	0	0	0	0	0
8-5	0	0	0	0	0
8-6	0	0	0	0	0
9-1	1	0	0	0	0
9-2	0	0	0	0	0
9-3	0	0	0	0	0
9-4	0	0	0	0	0
9-5	0	0	0	0	0
9-6	0	0	0	0	0
10-1	0	0	0	0	0
10-2	0	0	0	0	0
10-3	0	0	0	0	0
10-4	0	0	0	0	0
10-5	0	0	0	0	0
10-6	0	0	0	0	0
3月計	-	-	-	-	-
4月計	0	0	0	0	0
5月計	0	0	0	0	0
6月計	0	0	0	0	0
7月計	0	0	0	0	0
8月計	0	0	0	0	0
9月計	1	0	0	0	0
10月計	0	0	0	0	0
合計	1	0	0	0	0

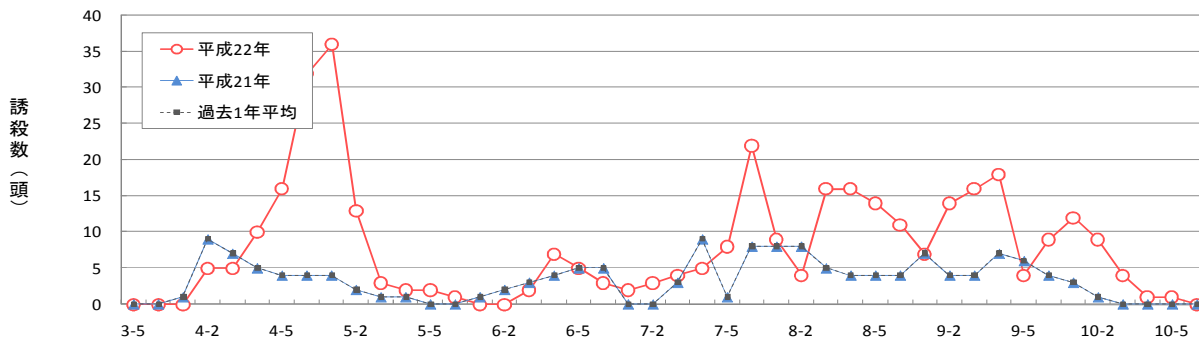
ナシヒメシンクイのフェロモントラップによる誘殺数 (那須烏山市)



⑥ リンゴコカクモンハマキの誘殺数
那須烏山市 宇都宮市

月一 半旬	H22年	過去 4年 平均	H21年	H22年	H21年
3-1	-	-	-	-	-
3-2	-	-	-	-	-
3-3	-	-	-	-	-
3-4	-	-	-	-	-
3-5	0	0	0	0	0
3-6	0	0	0	0	0
4-1	0	0	0	0	0
4-2	0	0	0	0	0
4-3	0	0	0	0	0
4-4	0	0	0	0	0
4-5	0	0	0	0	0
4-6	0	0	0	0	0
5-1	0	0	0	0	0
5-2	0	0	0	0	0
5-3	0	0	0	0	0
5-4	0	2	7	0	0
5-5	1	4	13	0	1
5-6	0	2	1	0	4
6-1	1	2	0	0	0
6-2	0	3	0	0	0
6-3	0	1	0	0	0
6-4	0	1	0	0	0
6-5	0	0	0	0	0
6-6	0	0	0	0	0
7-1	0	0	0	0	0
7-2	0	0	0	0	1
7-3	0	0	0	0	0
7-4	0	0	0	0	0
7-5	0	0	0	0	0
7-6	0	0	0	0	0
8-1	0	0	0	0	0
8-2	0	0	0	0	0
8-3	0	0	0	0	0
8-4	0	0	0	0	0
8-5	0	0	0	0	0
8-6	0	0	0	0	0
9-1	0	0	0	0	0
9-2	0	0	0	0	0
9-3	0	0	0	0	0
9-4	0	1	0	0	0
9-5	0	0	0	0	0
9-6	0	0	0	0	0
10-1	0	0	0	1	0
10-2	0	1	1	0	0
10-3	0	0	0	0	0
10-4	0	0	0	0	0
10-5	0	0	0	0	0
10-6	0	0	0	0	0
3月計	-	-	-	-	-
4月計	0	0	0	0	0
5月計	1	8	21	0	5
6月計	1	6	0	0	0
7月計	0	1	0	0	1
8月計	0	0	0	0	0
9月計	0	2	0	0	0
10月計	0	1	1	1	0
合計	2	17	22	1	6

ナシヒメシンクイのフェロモントラップによる誘殺数（宇都宮市）



(4) 有翅アブラムシ類の黄色粘着板による誘殺数

大田原市

宇都宮市瓦谷町

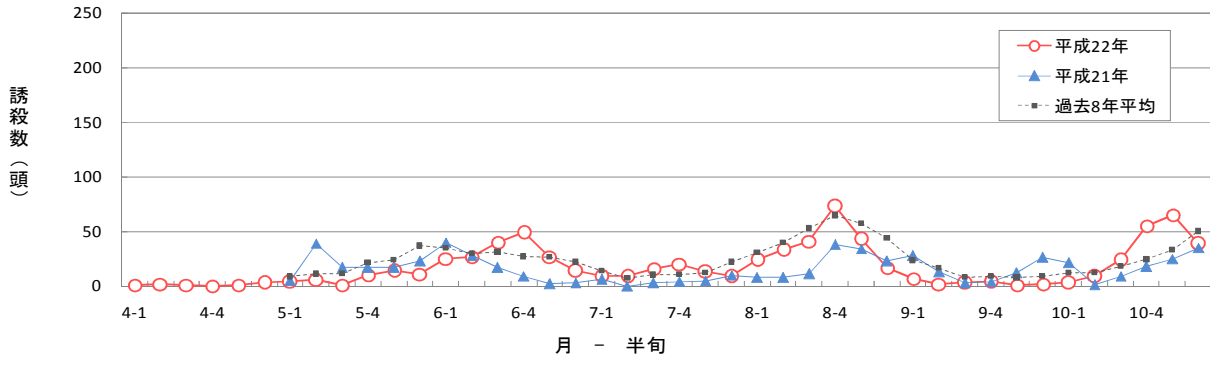
栃木市大塚町

月一 半旬	H22年	過去 8年 平均	H21年
4-1	1	-	-
4-2	2	-	-
4-3	1	-	-
4-4	0	-	-
4-5	1	-	-
4-6	3	-	-
5-1	4	9	5
5-2	6	11	39
5-3	1	11	17
5-4	10	21	17
5-5	14	24	17
5-6	11	37	23
6-1	25	35	40
6-2	27	30	28
6-3	40	31	17
6-4	49	27	9
6-5	27	27	2
6-6	14	22	3
7-1	9	14	6
7-2	9	7	0
7-3	16	10	3
7-4	20	11	4
7-5	13	12	5
7-6	9	22	10
8-1	24	30	8
8-2	33	40	8
8-3	41	53	11
8-4	73	64	38
8-5	43	58	34
8-6	17	44	23
9-1	7	24	28
9-2	2	16	13
9-3	3	8	3
9-4	4	9	4
9-5	1	8	12
9-6	2	9	26
10-1	3	12	21
10-2	9	12	1
10-3	24	18	9
10-4	55	24	18
10-5	65	33	25
10-6	39	50	35
4月計	8	-	-
5月計	46	113	118
6月計	182	171	99
7月計	76	76	28
8月計	231	288	122
9月計	19	74	86
10月計	195	150	109
合計	749	872	562

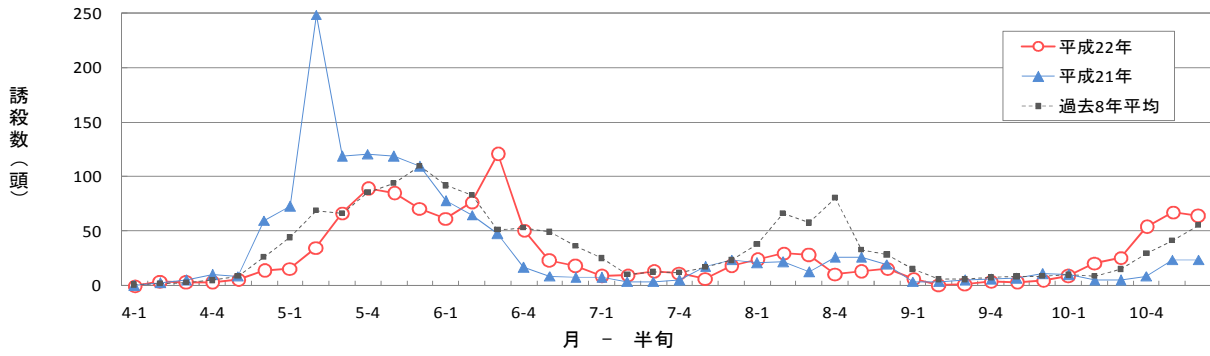
月一 半旬	H22年	過去 8年 平均	H21年
4-1	0	1	0
4-2	4	2	3
4-3	3	3	5
4-4	3	5	10
4-5	6	9	9
4-6	14	27	60
5-1	16	45	73
5-2	35	69	249
5-3	67	67	119
5-4	89	86	121
5-5	85	94	119
5-6	71	110	110
6-1	62	92	78
6-2	77	83	65
6-3	121	51	48
6-4	51	53	17
6-5	23	50	9
6-6	18	36	8
7-1	9	25	8
7-2	10	11	4
7-3	13	13	4
7-4	12	12	5
7-5	7	18	18
7-6	18	24	24
8-1	24	38	21
8-2	30	66	22
8-3	28	58	13
8-4	11	81	26
8-5	13	33	26
8-6	16	28	20
9-1	7	15	4
9-2	1	6	4
9-3	2	6	5
9-4	4	8	6
9-5	3	9	7
9-6	5	9	11
10-1	9	10	10
10-2	21	9	5
10-3	26	15	5
10-4	54	30	9
10-5	68	42	24
10-6	64	56	24
4月計	30	46	87
5月計	363	470	791
6月計	352	366	225
7月計	69	101	63
8月計	122	304	128
9月計	22	52	37
10月計	242	161	77
合計	1,170	1,454	1,321

月一 半旬	H22年
4-1	8
4-2	5
4-3	5
4-4	5
4-5	6
4-6	16
5-1	19
5-2	36
5-3	36
5-4	29
5-5	22
5-6	12
6-1	19
6-2	18
6-3	17
6-4	22
6-5	48
6-6	24
7-1	8
7-2	7
7-3	3
7-4	2
7-5	3
7-6	6
8-1	21
8-2	29
8-3	20
8-4	20
8-5	16
8-6	9
9-1	4
9-2	3
9-3	8
9-4	11
9-5	2
9-6	5
10-1	7
10-2	8
10-3	18
10-4	19
10-5	17
10-6	19
4月計	45
5月計	154
6月計	148
7月計	29
8月計	115
9月計	33
10月計	88
合計	567

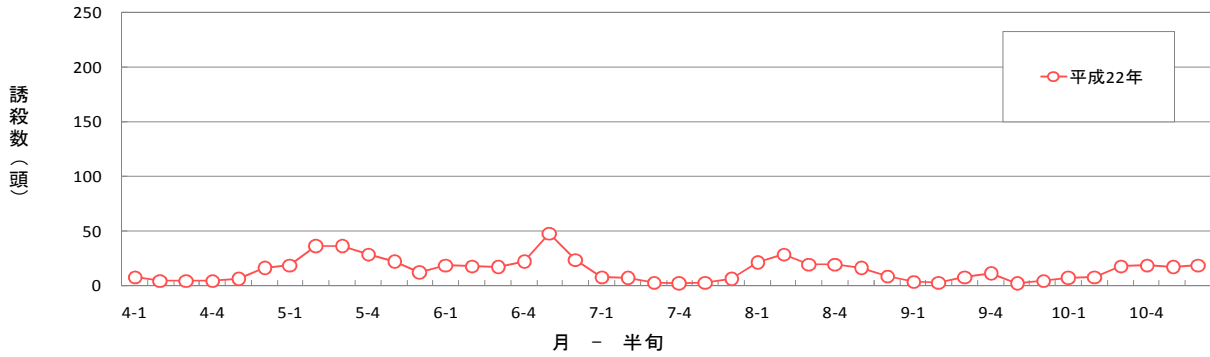
有翅アブラムシ類の黄色粘着板による誘殺数 (大田原市)



有翅アブラムシ類の黄色粘着板による誘殺数 (宇都宮市瓦谷町)



有翅アブラムシ類の黄色粘着板による誘殺数 (栃木市大塚町)



(5) アザミウマ類の青色粘着板による誘殺数

大田原市

月一 半旬	H22年	過去 5年 平均	H21年
4-1	0	-	-
4-2	0	-	-
4-3	0	-	-
4-4	0	-	-
4-5	0	-	-
4-6	2	-	-
5-1	3	4	1
5-2	4	8	27
5-3	1	6	2
5-4	11	23	6
5-5	15	25	10
5-6	5	43	18
6-1	7	48	25
6-2	12	58	74
6-3	44	90	118
6-4	64	154	164
6-5	88	279	200
6-6	100	380	213
7-1	97	373	219
7-2	73	364	191
7-3	74	311	162
7-4	79	245	143
7-5	96	205	90
7-6	55	216	92
8-1	93	174	75
8-2	122	177	67
8-3	147	122	37
8-4	223	159	173
8-5	306	161	162
8-6	325	204	114
9-1	116	242	181
9-2	86	219	105
9-3	138	159	64
9-4	217	115	79
9-5	116	89	124
9-6	72	110	193
10-1	41	91	157
10-2	33	43	14
10-3	46	44	24
10-4	31	30	32
10-5	17	25	34
10-6	8	31	43
4月計	2	-	-
5月計	39	108	64
6月計	315	1,009	794
7月計	474	1,713	897
8月計	1,216	998	628
9月計	745	935	746
10月計	176	264	304
合計	2,965	5,026	3,433

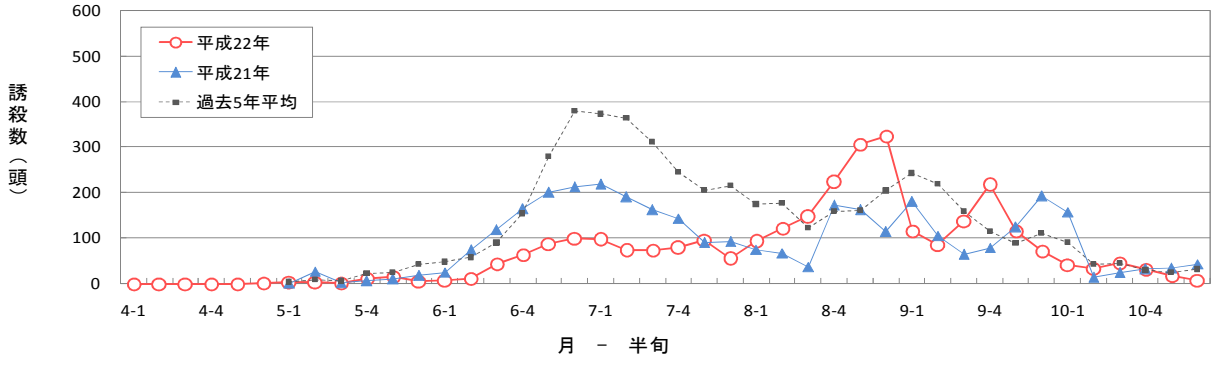
真岡市

月一 半旬	H22年	過去 9年 平均	H21年
4-1	3	-	-
4-2	1	-	-
4-3	1	-	-
4-4	2	-	-
4-5	4	-	-
4-6	17	-	-
5-1	21	21	28
5-2	20	33	104
5-3	13	57	99
5-4	44	72	86
5-5	56	111	66
5-6	33	265	53
6-1	50	569	80
6-2	59	229	119
6-3	95	289	177
6-4	93	293	116
6-5	181	427	96
6-6	175	399	86
7-1	171	382	80
7-2	108	325	103
7-3	116	269	95
7-4	117	236	74
7-5	99	199	167
7-6	93	241	134
8-1	153	236	106
8-2	173	247	115
8-3	327	183	63
8-4	54	175	160
8-5	62	170	122
8-6	70	146	31
9-1	40	98	20
9-2	30	86	26
9-3	16	110	25
9-4	11	69	20
9-5	17	44	18
9-6	14	46	15
10-1	12	49	15
10-2	13	33	12
10-3	12	23	14
10-4	8	18	17
10-5	2	13	19
10-6	1	14	48
4月計	28	-	-
5月計	187	560	436
6月計	653	2,207	674
7月計	704	1,652	653
8月計	839	1,156	597
9月計	128	454	124
10月計	48	150	125
合計	2,559	6,178	2,609

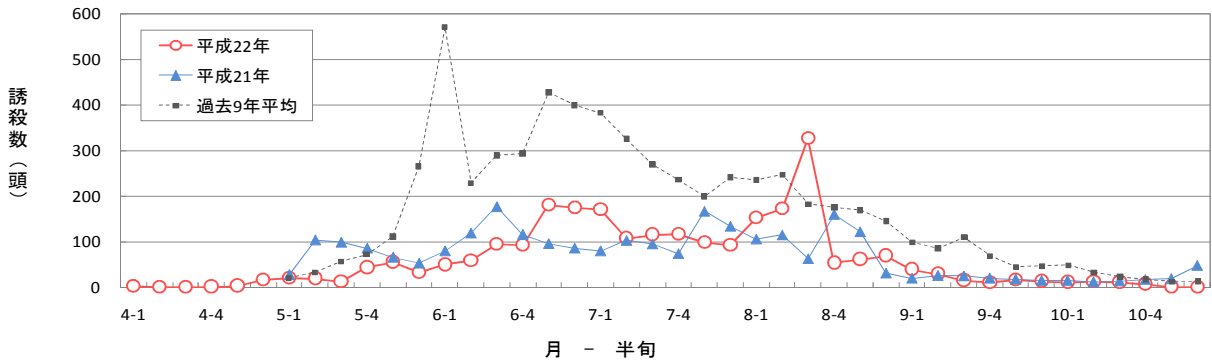
宇都宮市瓦谷町

月一 半旬	H22年	過去 9年 平均	H21年
4-1	1	3	0
4-2	3	3	4
4-3	1	5	3
4-4	2	8	1
4-5	4	13	6
4-6	12	16	14
5-1	15	20	16
5-2	16	25	40
5-3	28	25	38
5-4	106	53	71
5-5	138	149	166
5-6	128	340	418
6-1	271	316	275
6-2	239	265	231
6-3	109	153	164
6-4	97	170	154
6-5	72	199	109
6-6	89	232	99
7-1	116	210	108
7-2	121	210	107
7-3	50	240	91
7-4	51	238	66
7-5	127	254	98
7-6	133	271	110
8-1	243	270	108
8-2	307	305	134
8-3	271	229	83
8-4	64	220	132
8-5	70	224	148
8-6	97	225	201
9-1	81	180	109
9-2	63	213	241
9-3	64	273	315
9-4	66	307	377
9-5	74	374	258
9-6	137	317	80
10-1	158	184	93
10-2	77	130	143
10-3	115	77	98
10-4	79	48	67
10-5	42	41	64
10-6	22	35	98
4月計	23	47	28
5月計	431	612	749
6月計	877	1,335	1,032
7月計	598	1,423	580
8月計	1,052	1,472	806
9月計	485	1,664	1,380
10月計	493	516	563
合計	3,936	7,022	5,110

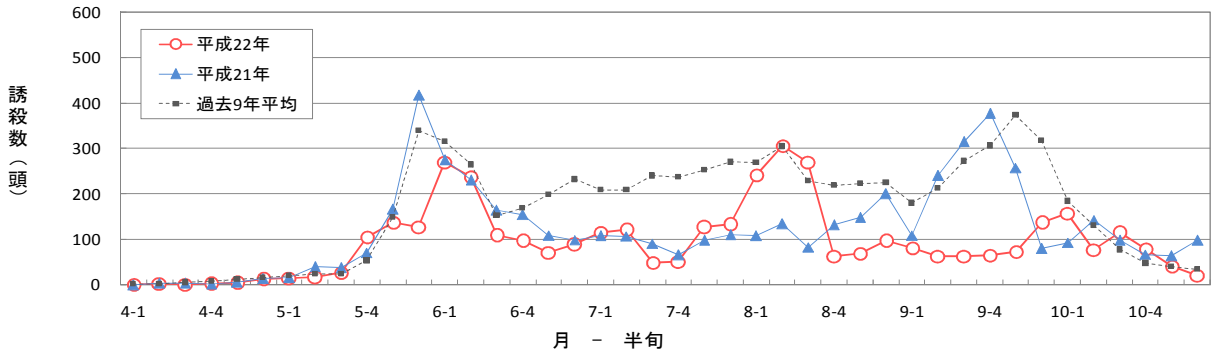
アザミウマ類の青色粘着板による誘殺数（大田原市）



アザミウマ類の青色粘着板による誘殺数（真岡市）



アザミウマ類の青色粘着板による誘殺数（宇都宮市瓦谷町）



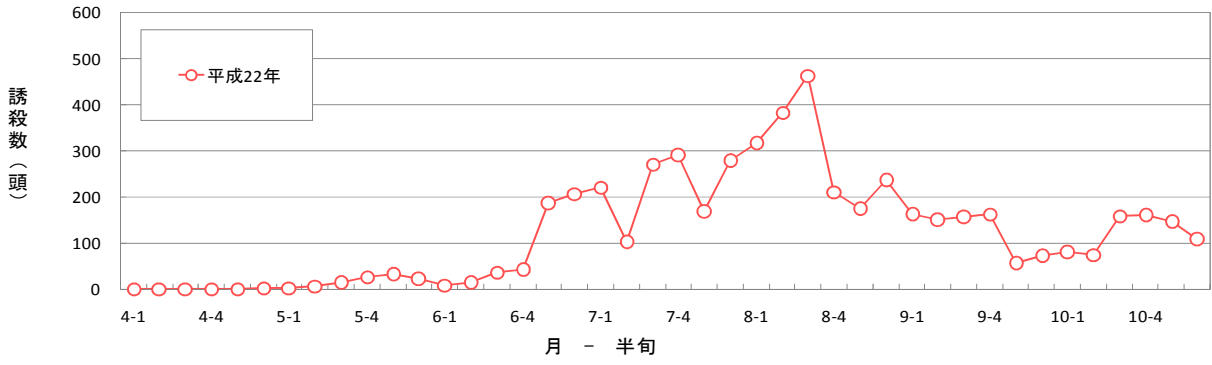
下野市

月一 半旬	H22年
4-1	1
4-2	1
4-3	0
4-4	0
4-5	1
4-6	3
5-1	3
5-2	7
5-3	14
5-4	27
5-5	32
5-6	22
6-1	9
6-2	14
6-3	37
6-4	42
6-5	186
6-6	207
7-1	221
7-2	102
7-3	271
7-4	290
7-5	168
7-6	278
8-1	316
8-2	383
8-3	463
8-4	211
8-5	174
8-6	236
9-1	162
9-2	150
9-3	156
9-4	163
9-5	56
9-6	72
10-1	80
10-2	75
10-3	159
10-4	160
10-5	146
10-6	108
4月計	6
5月計	105
6月計	495
7月計	1,330
8月計	1,783
9月計	759
10月計	728
合計	5,200

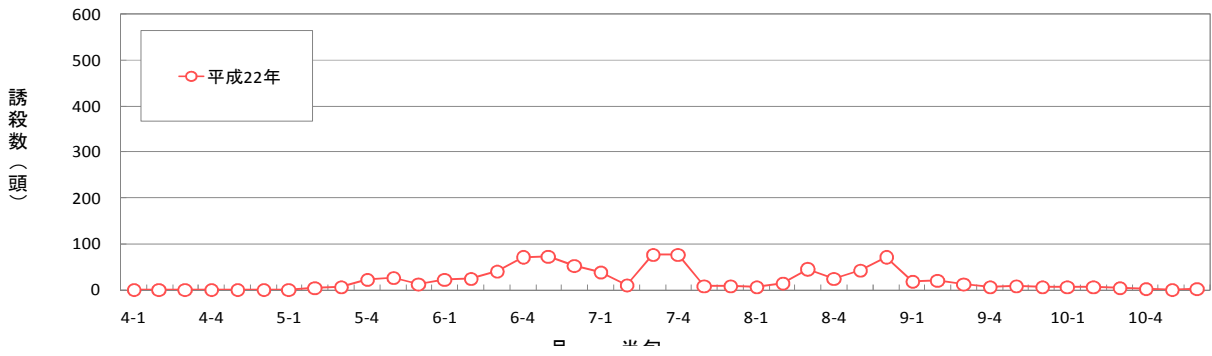
栃木市大塚町

月一 半旬	H22年
4-1	1
4-2	1
4-3	0
4-4	0
4-5	1
4-6	0
5-1	0
5-2	4
5-3	7
5-4	22
5-5	27
5-6	12
6-1	22
6-2	25
6-3	41
6-4	70
6-5	73
6-6	53
7-1	39
7-2	10
7-3	77
7-4	77
7-5	9
7-6	8
8-1	7
8-2	15
8-3	44
8-4	24
8-5	43
8-6	70
9-1	18
9-2	21
9-3	12
9-4	6
9-5	9
9-6	7
10-1	6
10-2	6
10-3	5
10-4	2
10-5	0
10-6	2
4月計	3
5月計	72
6月計	284
7月計	220
8月計	203
9月計	73
10月計	21
合計	873

アザミウマ類の青色粘着板による誘殺数（下野市）



アザミウマ類の青色粘着板による誘殺数（栃木市大塚町）



(6) チャバネアオカメムシの越冬密度

	平均	芳賀町 稲毛田	大田原市 片府田	大平町 西山田	備考	
総発生頭数	0.00	0	0	0	平成23年2月3日採取	
発生密度	発生密度(頭/m ²)	0.00	0.00	0.00	0.00	総採取地点数: 9か所
	平年値(頭/m ²)	0.11	0.22	0.24	0.06	総調査面積: 9m ²
概評	--	-	-	-	(1m ² の落葉および表土を採取し、チャバネアオカメムシ成虫数を調査)	

発生密度平年値計算表

単位: 頭数/m²

調査年	平均	芳賀町 稲毛田	大田原市 片府田	大平町 西山田	宇都宮市 横山町	市貝町 椎谷	備考 (総採取地点数)
H22	0.00	0.00	0.00	0.00	-	-	9
H21	0.07	0.33	0.00	0.00	0.00	0.00	15
H20	0.00	0.00	0.00	0.00	0.00	0.00	15
H19	0.07	0.00	0.33	0.00	0.00	0.00	15
H18	0.20	1.00	0.00	0.00	0.00	0.00	15
H17	0.00	0.00	0.00	0.00	0.00	0.00	15
H16	0.00	-	0.00	0.00	0.00	0.00	12
H15	0.17	-	0.67	0.00	0.00	0.00	12
H14	0.00	-	0.00	0.00	0.00	0.00	12
H13	0.67	-	1.67	0.67	0.33	0.00	12

調査方法: 1 m²の落葉及び表土を3ヶ所採集し、ビニル袋に入れ、室内保存した。サンプルをふるいにかけて、現れたチャバネアオカメムシの個体数を数えた。

(参考)

スギ・ヒノキ球果の収穫予想量^{注1)}

単位: Kg

調査年	ヒノキ	スギ
H22	21.81	2.44
H21	59.86	50.05
H20	15.60	47.33
H19	8.22	37.77
H18	6.51	9.57
H17	67.73	39.97
H16	0.15	8.85
H15	21.40	28.70
H14	28.50	47.60
H13	8.60	0.30

注1) 栃木県林業センターによる5、6月調査時